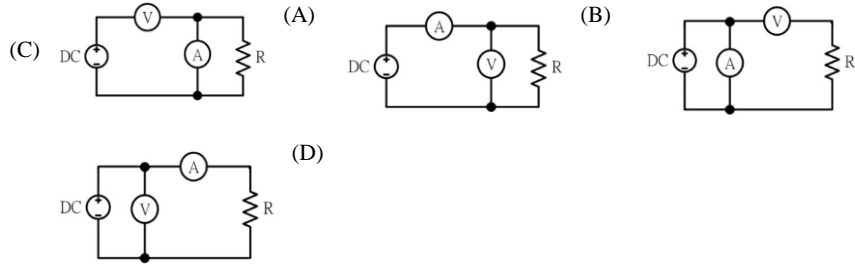


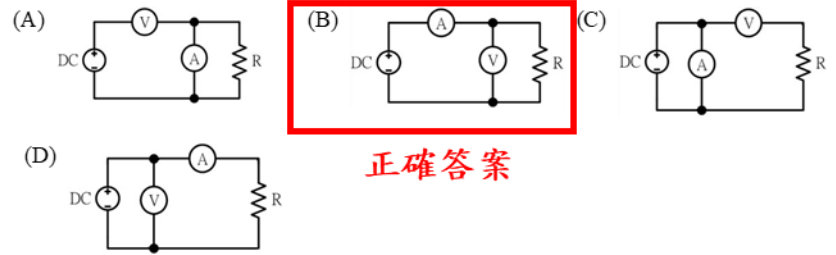
113 學年度國民中學技藝教育競賽 學科題庫 修正對照表

04 電機與電子職群(室內配線)

(B) 107.利用電壓表、電流表，測量未知電阻，如屬低電阻時，為減少誤差宜採用下列何種法？



(B) 107.利用電壓表、電流表，測量未知電阻，如屬低電阻時，為減少誤差宜採用下列何種法？



正確答案

11.18 公告版 (錯誤處)

12.16 修正後 (正確)